

Pellon
& Associados

A D V O C A C I A

RIO DE JANEIRO SÃO PAULO VITÓRIA RECIFE BRASÍLIA

TELECOM
.COM

18 | 2014

Boletim da Área de Telecomunicações



O MELHOR DA
CES 2014

Consumer
Electronic
Show

Publicação do Escritório
Pellon & Associados Advocacia

Luís Felipe Pellon

Fundador e Membro do Conselho
lfpellon@pellon-associados.com.br

Dárcio Mota

Membro do Conselho,
Responsável pelo Escritório de São Paulo
darcio.mota@pellon-associados.com.br

Leonardo Cuervo

Membro do Conselho
Responsável pela Área Telecom
leonardo.cuervo@pellon-associados.com.br

Produção gráfica

Assessoria de Comunicação:
Mônica Grynberg Cerginer

Bibliotecária responsável

Vaneza Fernandes CRB7 5090

As opiniões expressas nos artigos assinados, bem como textos elaborados originalmente por outros veículos são de responsabilidade de seus autores e não refletem necessariamente a opinião do Escritório Pellon & Associados.

Imagens retiradas da internet, de domínio público.

A reprodução de qualquer matéria depende de prévia autorização.

Pellon
& Associados
A D V O C A C I A

Nesta Edição

Giro de Notícias

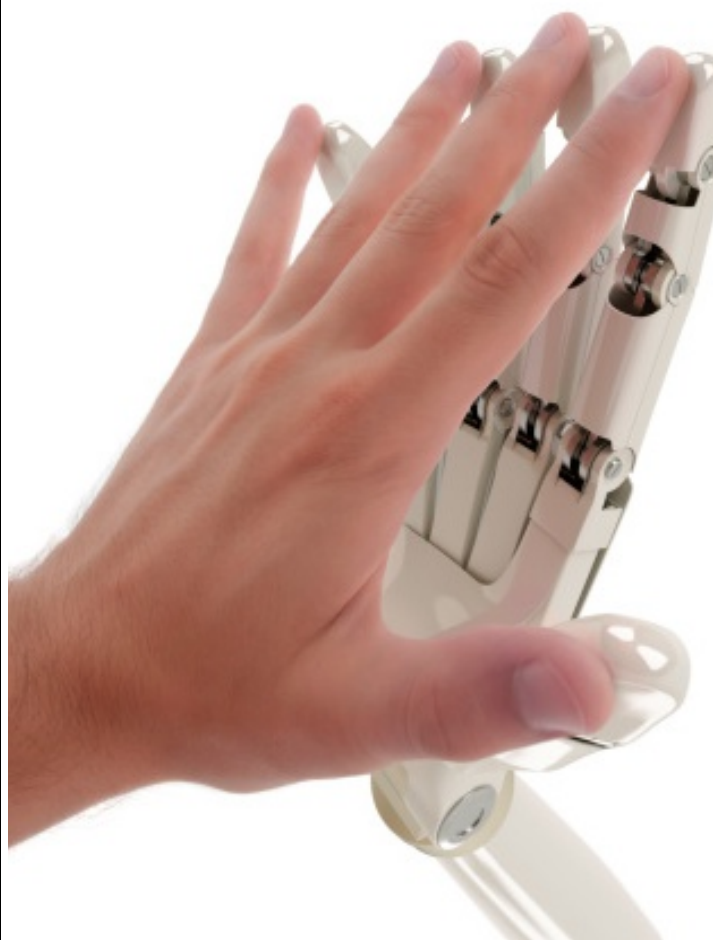
3

CES 2014

5

Jurisprudência

12





MARCO CIVIL DA INTERNET PODE TER VOTAÇÃO ADIADA PARA NOVOS DEBATES

Matéria deveria ser analisada hoje à tarde pela Câmara, mas líderes do governo cederam pressões de algumas legendas que querem mais esclarecimento sobre pontos do texto.

A votação do projeto que cria um Marco Civil da Internet, com direitos e deveres de usuários e provedores, pode ser novamente adiada. Durante uma reunião que tomou toda a manhã de hoje (11), líderes da base aliada do governo decidiram ceder ao pedido de algumas legendas que querem mais esclarecimentos sobre pon-

tos do texto. “O PSD e alguns partidos consideraram que é melhor a gente aprofundar o debate do que ter pressa e errarmos. Se for necessário vamos apresentar PECs para serem votadas. O que não vai acontecer é a câmara não votar”, garantiu o líder do governo na Câmara, deputado Arlindo Chinaglia (PT-SP). Outro ponto da matéria que impede que o projeto avance é o princípio da neutralidade da rede, que garante acesso de usuários a qualquer tipo de conteúdo sem privilégios. O PMDB, maior crítico do trecho, decidiu não participar do encontro de hoje.

O Marco Civil da Internet tramita em regime de urgência a pedido do próprio governo. Por falta de consenso não foi votado no ano passado, trancando a pauta da Câmara desde outubro. A previsão da Casa é que o texto voltasse ao plenário no início da tarde de hoje (11). Diante da nova postura da base aliada, a votação ficará a cargo do colégio de líderes que reúne também os representantes de oposição. O relator da matéria, deputado Alessandro Molon (PT-RJ), afirma que o apoio ao relatório é amplo e inclui legendas de todos os lados. “O projeto está pronto para ser votado, foi discutido com os partidos da base e de oposição e estamos prontos para votar. Alguns poucos têm divergências, mas tirando esta questão, a grande maioria é a favor do relatório como está”, disse.

Além da neutralidade da rede, alguns parlamentares questionam a obrigatoriedade de provedores de conexão manterem data centers instalados no País, como uma medida de segurança. O governo também não pretende ceder neste ponto, mas, depois de participar da reunião de hoje, o ministro da Justiça, José Eduardo Cardozo, ponderou que a negociação é parte do processo político.

“Molon ainda dialoga com partidos. Há alguns [líderes] que concordam, outros

discordam e alguns querem fazer algum destaque.

O governo tem a posição favorável aos data centers no Brasil, mas, obviamente, a decisão final ficará para o plenário da Casa”, disse. Computerworld

PROJETO DE LEI OBRIGA TELES A INFORMAR OPERADORA DE DESTINO

Norma é válida tanto para os telefones fixos quanto móveis e a informação seria dispensada quando a chamada tiver como destino a mesma operadora de origem.

De acordo com o projeto, do senador Cássio Cunha Lima (PSDB-PB), a norma é válida tanto para os telefones fixos quanto móveis e a informação seria dispensada quando a chamada tiver como destino a mesma operadora de origem.

Na justificativa do projeto, o autor lembra que até meados de 2009 a numeração utilizada por uma prestadora estava vinculada a prefixos específicos, cenário que foi alterado com a implantação, pela Anatel, da portabilidade numérica – que permitiu ao consumidor manter o número original do telefone ao mudar de operadora.

A matéria tramita em caráter terminativo, ou seja, vai diretamente à Câmara dos Deputados sem passar pelo Plenário do Senado.

O relator do projeto na CCT, senador Flexa Ribeiro (PSDB-PA), argumenta que a medida é simples e que seu custo de implantação não é expressivo. “A portabilidade numérica já exige uma consulta, a cada chamada, a uma base de dados externa que identifica a prestadora de serviço do terminal de destino. E a veiculação de gravações antes do completamento de chamadas já é feita em diversas situações, como no des-

vio de uma chamada para a caixa de mensagens ou para a emissão do sinal sonoro correspondente a ligações on-net", diz o senador.

Ele sugere que uma gravação informe a que prestadora o telefone chamado está vinculado. Caberá então à Anatel padronizar o sinal que representará a incidência (ou não incidência) de despesas de interconexão em cada chamada.

Flexa Ribeiro apresentou substitutivo para que essa alteração seja feita no artigo 3º da Lei Geral de Telecomunicações (LGT), que relaciona os direitos dos usuários, e não por meio da inserção de nova lei. Exame.Com

NOVAS CONSULTAS PARA DIGITALIZAÇÃO DE CANAIS DE TV SÃO PUBLICADAS

Desta vez, serão replanejados as emissoras dos estados de Mato Grosso, Mato Grosso do Sul, Amazonas e Pará.

A Anatel publicou, nesta segunda-feira (10/02), mais duas consultas públicas para digitalização de emissoras de TV nos estados de Mato Grosso e Mato Grosso do Sul, na região Centro-Oeste, e nos estados de Amazonas e Pará, na região Norte. As sugestões serão recebidas até o dia 24 de fevereiro e 17 de fevereiro, respectivamente.

A conclusão do replanejamento dos canais é uma das condições para a elaboração do edital de licitação da faixa de 700 MHz, que será destinada a banda larga móvel 4G. A previsão do governo é de que o texto entre em consulta pública em abril deste ano e o leilão ocorra no mês de agosto.

O replanejamento também é indispensável para levantar o custo de migração dos canais existentes para a parte baixa da faixa, que será arcado pelas operadoras de telecomunicações que arrematarem os lotes. Esses valores serão acrescidos dos custos

para mitigação das interferências entre os serviços. Outra utilidade do replanejamento é para elaboração do cronograma de desligamento do sinal analógico de TV, que será iniciado em 2015 e contemplará, na primeira fase, os grandes centros. Telesíntese

A LISTA DE BANCOS QUE VÃO CAPITALIZAR A NOVA OI EM ATÉ R\$ 8 BILHÕES

A participação das instituições financeiras equivalerá a, no mínimo, 15% da CorpCo, segundo a Folha de S. Paulo. Doze bancos nacionais e estrangeiros se comprometeram a captar no mercado entre R\$ 6 bilhões e R\$ 8 bilhões para a Oi, que está em processo de fusão com a Portugal Telecom, segundo reportagem do jornal "Folha de S. Paulo", publicada nesta sexta-feira (7). A participação equivale a, no mínimo, 15% da nova empresa, a CorpCo.

Na época do anúncio da fusão em outubro do ano passado, o presidente da companhia, Zeinal Bava, já contava em arrecadar esse capital. Os bancos buscarão investir interessados em comprar ações da Oi, mas darão "posições firmes" para operação, o que significa que as instituições não terão, necessariamente, desembolso de capital. Caso não consiga atrair 100% do combinado com a Oi, cada banco desembolsa a diferença e se torna acionista.

Credit Suisse, Banco Espírito Santo, Merrill Lynch, Barclays e BTG Pactual se comprometeram em levantar cerca de 12% do total cada um. Itaú, Bradesco, Citibank, Santander, Votorantim, Banco do Brasil e Caixa Geral de Depósitos terão participação menor. A fusão deve ter seu desfecho em abril. Telesíntese

ANATEL PUBLICA NORMA PARA CÁLCULO DO CUSTO MÉDIO DE CAPITAL

Regulamento já será usado na definição do preço mínimo dos lotes para licitação da faixa de 700 Mhz

Anatel publicou no dia 13/02 o novo regulamento para cálculo do custo médio de capital, que equivale à média ponderada dos custos de oportunidade das fontes de financiamento permanentes das prestadoras. A aplicação da norma é essencial para a estimativa dos preços mínimos nas licitações e já valerá para definição do valor da faixa de 700 Mhz.

O novo cálculo leva em conta os números das três empresas do setor com ações listadas na bolsa (Oi, TIM e Telefônica/Vivo) ou o benchmark dos resultados das empresas globais de telecomunicações. A convocação do relator da matéria, conselheiro Rodrigo Zerbone, é de que o uso de números do mercado nacional é essencial para captação do chamado custo Brasil. Para declarar a estimativa do custo médio do capital, a Anatel levará em consideração as seguintes informações: critério de agregação escolhido; data de cálculo; período de dados histórico utilizado para a estimativa do Coeficiente de Risco Sistemático; período de dados histórico utilizado para a estimativa do Prêmio de Risco de Mercado; método de estimativa do Coeficiente de Risco Sistemático; Custo do Capital de Terceiros; Custo do Capital Próprio; Quociente Ótimo de Capital de Terceiros; Quociente Ótimo de Capital Próprio; e, tributação incidente sobre o resultado.

Já na definição de preço de referência pelo direito de exploração de satélite, a Anatel poderá utilizar outra metodologia para a estimativa de custo médio de capital. A norma atual é inadequada para isso porque o mercado de satélite é essencialmente internacional.

CES 2014

Consumer Electronic Show

Confira algumas novidades
tecnológicas da Feira

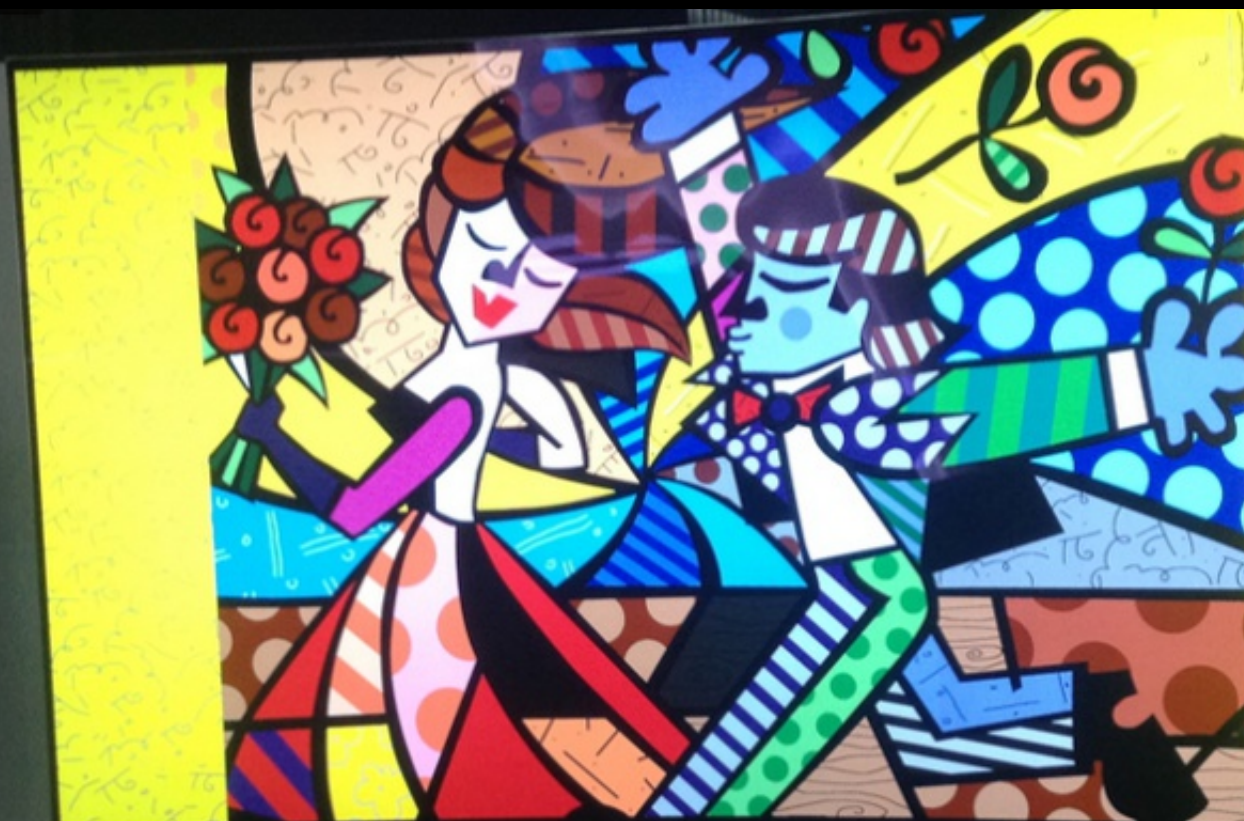


Foto: Gustavo Petró/G1

CES 2014



Foto: Gustavo Petró/G1

LAS VEGAS

A Associação Americana dos Produtores Eletrônicos (CEA), promoveu a feira mundial de eletrônica de Las Vegas, a International CES 2014.

O chefe da associação, Shawm DuBravac, elencou algumas novidades para esse ano, como os dispositivos "híbridos", com funções robóticas e de inteligência

artificial. Após quatro dias mostrando novos produtos e tendências de tecnologia que irão guiar o mercado durante todo o ano de 2014 e também em 2015, a feira Consumer Electronics Show (CES) 2014 chegou ao fim no dia 10/02.

Mais de 150 mil pessoas circularam pelo centro de convenções de Las Vegas, nos Estados Unidos, e nos hotéis da cidade, onde as

companhias apresentaram mais de 3,5 mil novos produtos que vão desde TVs 4k, drones e carros inteligentes a dispositivos vestíveis, capas de smartphones e máquinas de lavar roupa inteligentes.

Veja a seguir alguns produtos inusitados da CES 2014.

O QUE VEM POR AÍ...

Carros inteligentes

Perder tempo procurando por uma vaga no estacionamento ou tentar parar o carro em um local apertado serão tarefas do passado. Os veículos da CES 2014 fazem tudo **isso sozinhos**. Aplicativos de smartphone que se comunicam com o computador dos carros permitem controlá-los à distância, enquanto sensores instalados nos veículos impedem que eles batam durante uma manobra.



Smartwatches

Embora ainda faltem recursos, os relógios inteligentes devem se tornar moda entre os amantes de tecnologia em 2014. O destaque fica com o Nabu, da Razer, que não tenta parecer um relógio e prefere ser uma pulseira com diversas funções.

Em comum, todos os aparelhos são conectados a smartphones por Bluetooth e permitem ver quem está ligando, ler mensagens de texto e e-mails e conferir a previsão do tempo, além de contar o número de passos e calorias queimadas.





Chip Tegra K1

Este processador gráfico da Nvidia promete trazer visuais dignos dos videogames de nova geração, o PlayStation 4 e o Xbox One, a tablets e smartphones. Com ele, os jogos ganham texturas mais definidas, principalmente na pele dos personagens, e efeitos de iluminação e fumaça gerados em tempo real.



O Tegra K1 também pode ser usado além dos jogos. Com grande poder de processamento, os aplicativos para smartphones podem desfrutar do chip e gerar visuais e recursos impensáveis nos atuais processadores.

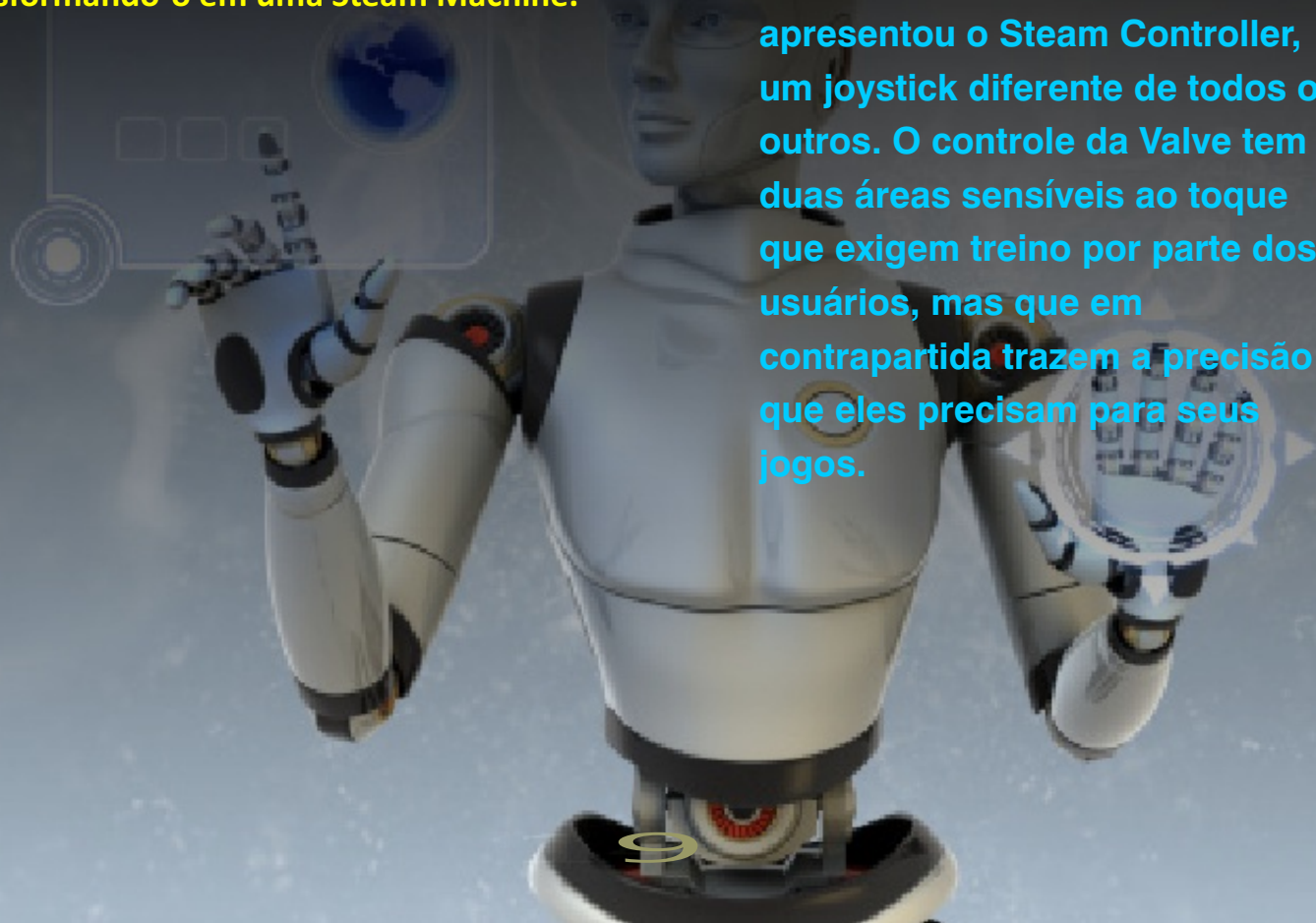
A tentativa da Valve de levar os PCs dedicados a games dos quartos para as salas de estar dos jogadores é audaciosa, mas pode dar certo porque segue os mesmos passos do Google e do Android.

A Valve desenvolveu a loja on-line de games Steam, criou o sistema operacional SteamOS, baseado em Linux, e já tem o apoio de 13 fabricantes que montarão máquinas de diferentes estilos, configurações e preços, dando variedade de opções para o consumidor. Quem desejar, ainda, pode montar o seu próprio computador e baixar gratuitamente o sistema operacional, transformando-o em uma Steam Machine.

Steam Machines



Para dispensar o teclado e o mouse, acessórios usados pela maioria dos jogadores no PC e que não são confortáveis para o sofá da sala, a empresa apresentou o Steam Controller, um joystick diferente de todos os outros. O controle da Valve tem duas áreas sensíveis ao toque que exigem treino por parte dos usuários, mas que em contrapartida trazem a precisão que eles precisam para seus jogos.

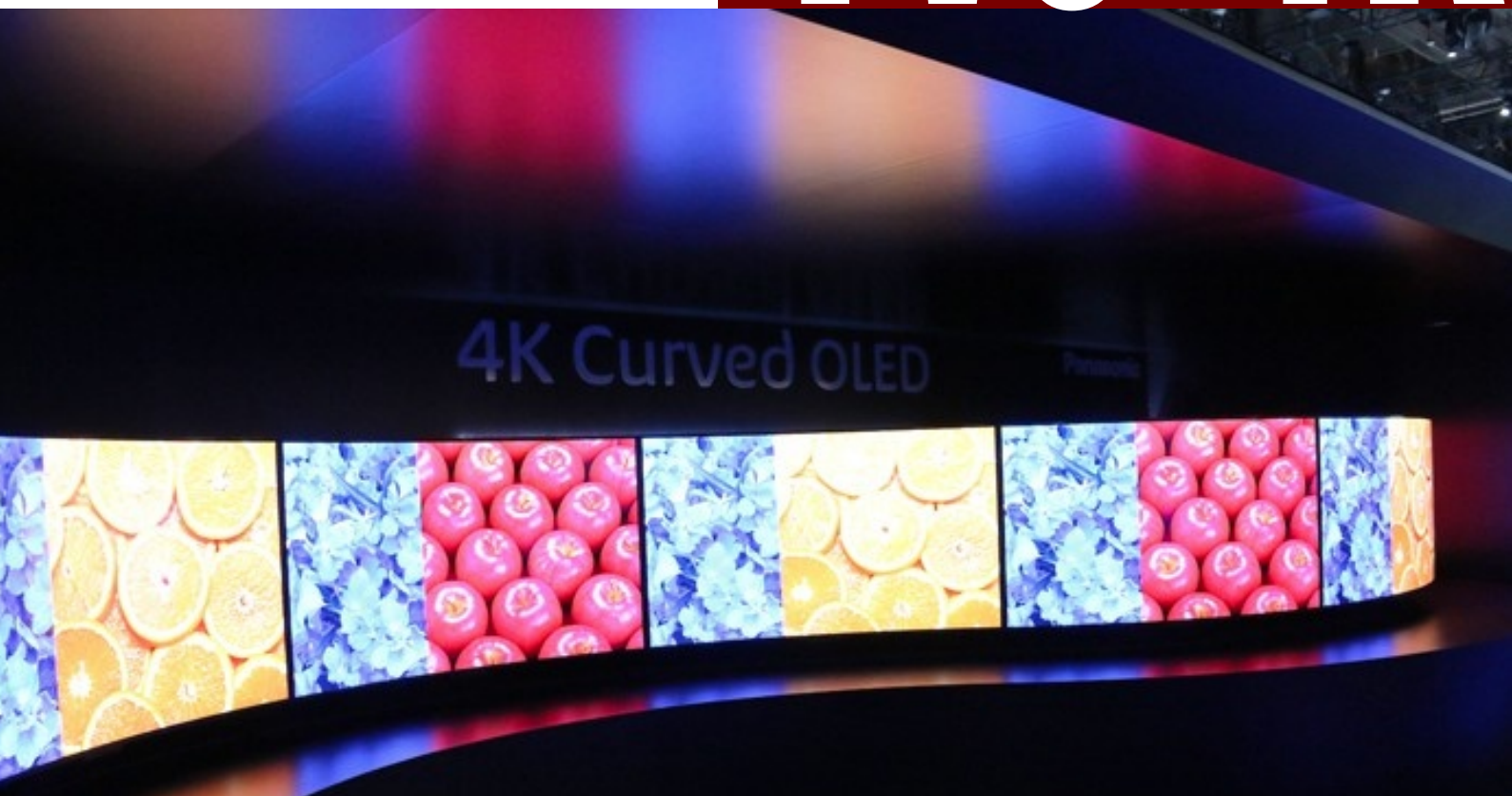


Por mais que ainda não exista conteúdo em quantidade relevante no formato, as TVs 4K, com quatro vezes mais definição do que a resolução Full HD, devem dominar o mercado de televisores em 2014.

Não poderia ser diferente. Depois de assistir imagens em 4K e em uma tela grande – a maioria dos televisores do tipo tem no mínimo 55 polegadas – não dá mais vontade de voltar para o Full HD. Tudo fica mais nítido: observa-se todos os fios de cabelo, poros e rugas dos atores; é possível ver as gotas da chuva e os detalhes de plantas e flores. O melhor modo de explicar o que é experimentar um aparelho desses é abrir uma janela e olhar a paisagem. Os detalhes e cores são intensos.

E além do mais, os aparelhos são finíssimos e têm telas curvas, o que cria um design futurista e traz mais conforto. Já pensando além, muitas empresas deram também um gostinho do futuro – os televisores 8K.

Tvs 4K





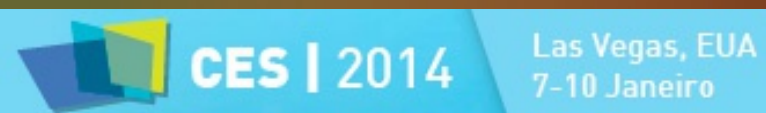
Nova geração de impressoras 3D fazem até doces.



SMARTPHONE com tela curvada tem jeitão de celular excêntrico.



Pulseira simples, apenas com sensores e controle de músicas, sem telas.





JURISPRUDÊNCIA

Pellon & Associados Advocacia

**TRIBUNAL DE JUSTIÇA DO
ESTADO DO RIO DE JANEIRO**

**VIGÉSIMA QUARTA CÂMARA
CÍVEL**

**5ª VARA CÍVEL DA COMARCA DE
SÃO GONÇALO**

**DIREITO DO CONSUMIDOR –
TELEFONIA – SUSPENSÃO DO
SERVIÇO - PROCEDÊNCIA .**

APELAÇÃO CÍVEL Nº 0056464-
18.2009.8.19.0004

APELANTE : DIONISIO EMITEL
BARBOSA MATOS

APELADO : EMPRESA

BARASILEIRA DE
TELECOMUNICAÇÕES - EMBRATEL
RELATORA : DESEMBARGADORA
REGINA LUCIA PASSOS

DECISÃO

Apelação Cível. Defesa Do Consumidor. Suspensão de serviço de telefonia. Consumidor que alega estar adimplente. Pagamento de valor parcial da fatura. A responsabilidade objetiva do prestador de serviço não afasta o ônus do consumidor de comprovar a ocorrência do fato, dano e nexos causal. Serviço restabelecido. Ausência do dever

de indenizar. Manutenção da sentença. Precedentes Citados: 0000036 79.2006.8.19.0211 – APELAÇÃO - DES. CLAUDIO BRANDAO -Julgamento: 12/11/2012 - DÉCIMA NONA CÂMARA CÍVEL - 0026514-98.2011.8.19.0066 – APELAÇÃO - DES. LINDOLPHO MORAIS MARINHO - Julgamento: 14/11/2012 – DÉCIMA SEXTA CÂMARA CÍVEL - 0012951-43.2004.8.19.0208 - APELAÇÃO - DES. MARCO AURELIO FROES - Julgamento: 24/08/2010 - NONA CÂMARA CÍVEL. **DESPROVIMENTO DO RECURSO.**

**TRIBUNAL DE JUSTIÇA DO ESTADO
DO RIO DE JANEIRO**

**VIGÉSIMA QUINTA CÂMARA
CÍVEL**

**DIREITO DO CONSUMIDOR –
TELEFONIA – COBRANÇA DEVIDA
– NEGATIVAÇÃO DEVIDA.**

RECURSO DE APELAÇÃO: Nº
0040977-16.2011.8.19.0205

APELANTE: JANIO DOS REIS ALVES
APELADO: EMPRESA BRASILEIRA
DE TELECOMUNICAÇÕES S/A
EMBRATEL
RELATOR: DES. MAURO PEREIRA
MARTINS

Apelação cível. Direito do consumidor. Ação declaratória de inexistência de débito cumulada com indenizatória. Telefonia fixa. Contratação do plano 50 e aquisição do aparelho. Solicitação de cancelamento em agosto de 2009. Não demonstrada. Cobranças devidas dos meses de abril e maio de 2010, tendo em vista a desistência do cancelamento e a utilização da linha telefônica. Aparelho não devolvido à ré, através dos correios. Sentença que julgou improcedente os pedidos porque as alegações não encontram eco no acervo probatório dos autos. O autor que não logrou comprovar

minimamente seu direito, ônus que lhe competia, nos moldes do artigo 333, I do código de processo civil. Atuação da ré nos limites do exercício regular de seu direito, logo caracterizando sua responsabilidade civil.

Negativação devida. Súmula 90 do TJRJ. Recurso a que se nega seguimento, na forma do art. 557, caput do código de processo.

**TRIBUNAL DE JUSTIÇA DO ESTADO
DO RIO DE JANEIRO**

**VIGÉSIMA QUINTA CÂMARA
CÍVEL**

**DIREITO DO CONSUMIDOR –
TELEFONIA – EXTINÇÃO DE
PLANO - INOCORRÊNCIA DE ATO
ÍLÍCITO**

APELAÇÃO Nº 0202119-
30.2009.8.19.0001

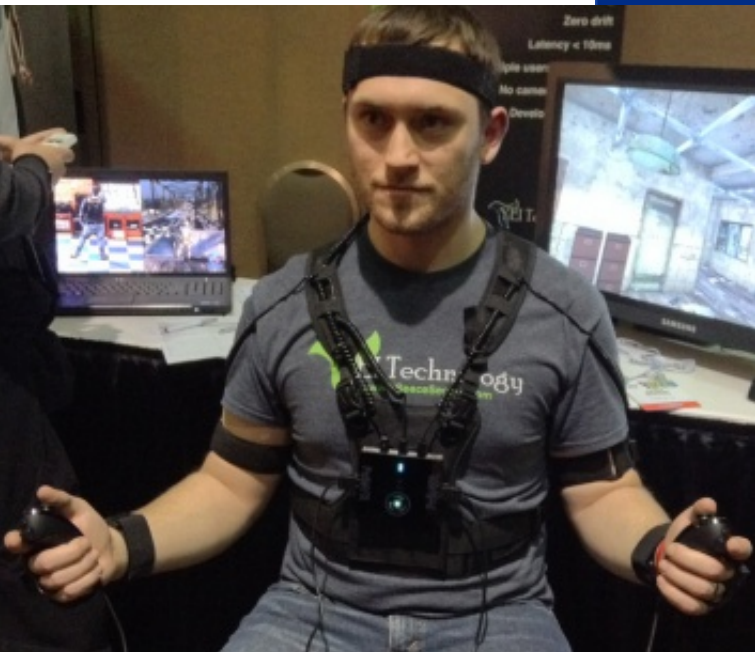
APELANTE: BIANCA GRAM
PEREIRA DE AZEVEDO
APELADO: EMBRATEL S/A
RELATOR: DES. AUGUSTO ALVES
MOREIRA JUNIOR

APELAÇÃO CÍVEL. RELAÇÃO DE CONSUMO. CONTRATO DE FORNECIMENTO DE TELEFONIA FIXA. PLANO CONTRATADO EXTINTO PELA ANATEL. INOCORRÊNCIA DE ATO ILÍCITO. Plano “fale à vontade”.

Extinção do plano por decisão da própria agência reguladora. Inocorrência de qualquer ilícito por parte da demandada. Observância às resoluções da ANATEL. Sentença de improcedência que se mantém. Tese manifestamente improcedente. Recurso a que se nega seguimento, com fulcro no artigo 557, caput, do CPC.



TELECOM .COM



CES 2014 - PrioVR é roupa que capta movimento do jogador com precisão e leva para dentro dos jogos

Foto: Gustavo Petró/G1

www.pellon-associados.com.br

Rio de Janeiro

Edifício ALTAVISTA,
Rua Desembargador Viriato, nº 16 - Centro
CEP 20030-090
Telefone: (21) 3824-7800
Fax: (21) 2240-6907

São Paulo

Edifício Olivetti,
Av. Paulista, 453, 8º e 9º andares, Centro
CEP: 01311-907
Telefone: (11) 3371-7600
Fax: (11) 3284-0116

Brasília

Edifício Business Point,
SAS, Quadra 3, Lote 2, Bloco C,
Salas 1.106/08, 1213 e 1214
CEP: 70070-030
Telefone: (61) 3321-4200
Fax: (61) 3226-9642

Vitória

Edifício Palácio do Café,
Av. Nossa Senhora dos Navegantes, 675,
Enseada do Suá, Salas 1.110/17 - 11º andar
CEP: 29050-912
Telefone: (27) 3357-3500
Fax: (27) 3357-3510

Recife

Edifício Empresarial Boa Vista Center,
Av. Lins Petit, 320, Salas 401/402
CEP: 50070-230
Telefone: (81) 3222-5054
Fax: (81) 3222-5081

corporativo@pellon-associados.com.br
www.pellon-associados.com.br

Pellon
& Associados
A D V O C A C I A